



// Anwendungsgebiete

Tunnelsysteme



Betonfertigteile



Auffang- und Vorratsbecken



KÖSTER

Unsere internationalen Niederlassungen und Handelspartner



DEUTSCHE BAUCHEMIE



// Kontaktieren Sie uns

KÖSTER BAUCHEMIE AG
Dieselstraße 1-10 | 26607 Aurich
Tel.: +49 800 1136144 (kostenfrei)
E-Mail: info@koester.eu
www.koester.eu

Follow us on social media:

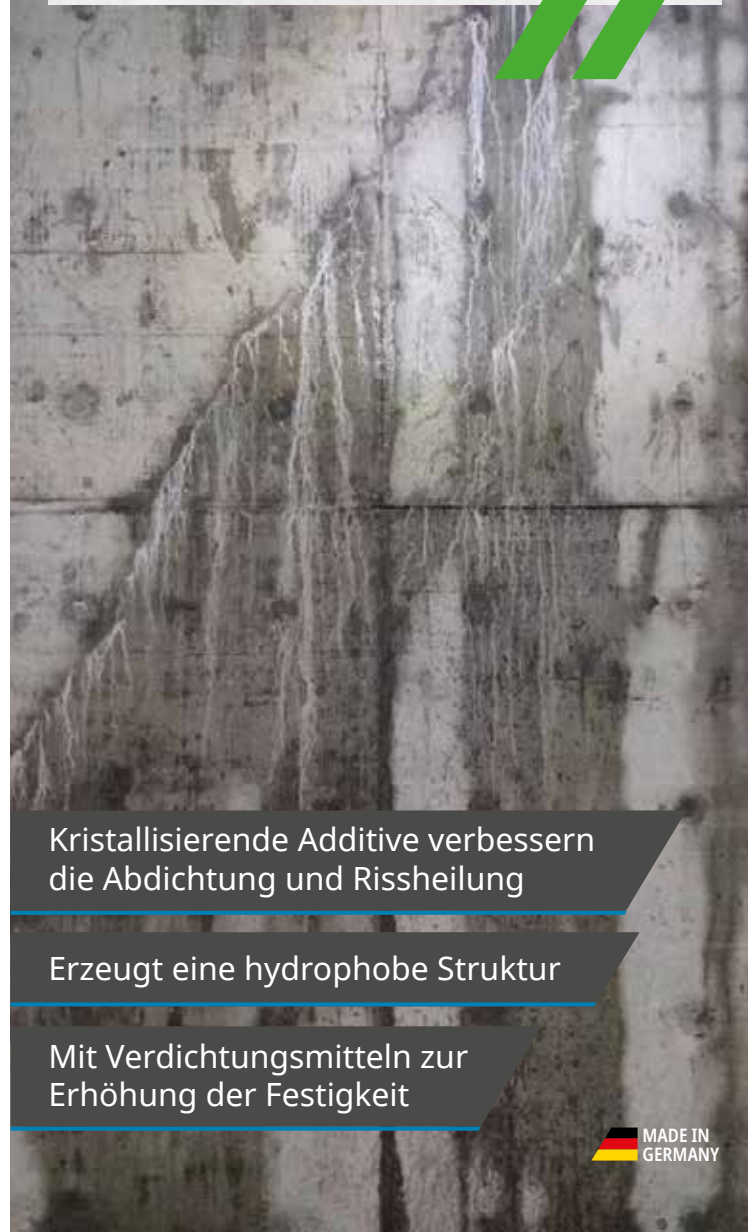


Stand: 4/2023

KÖSTER

KÖSTER BDM

Integrale Abdichtung von Beton



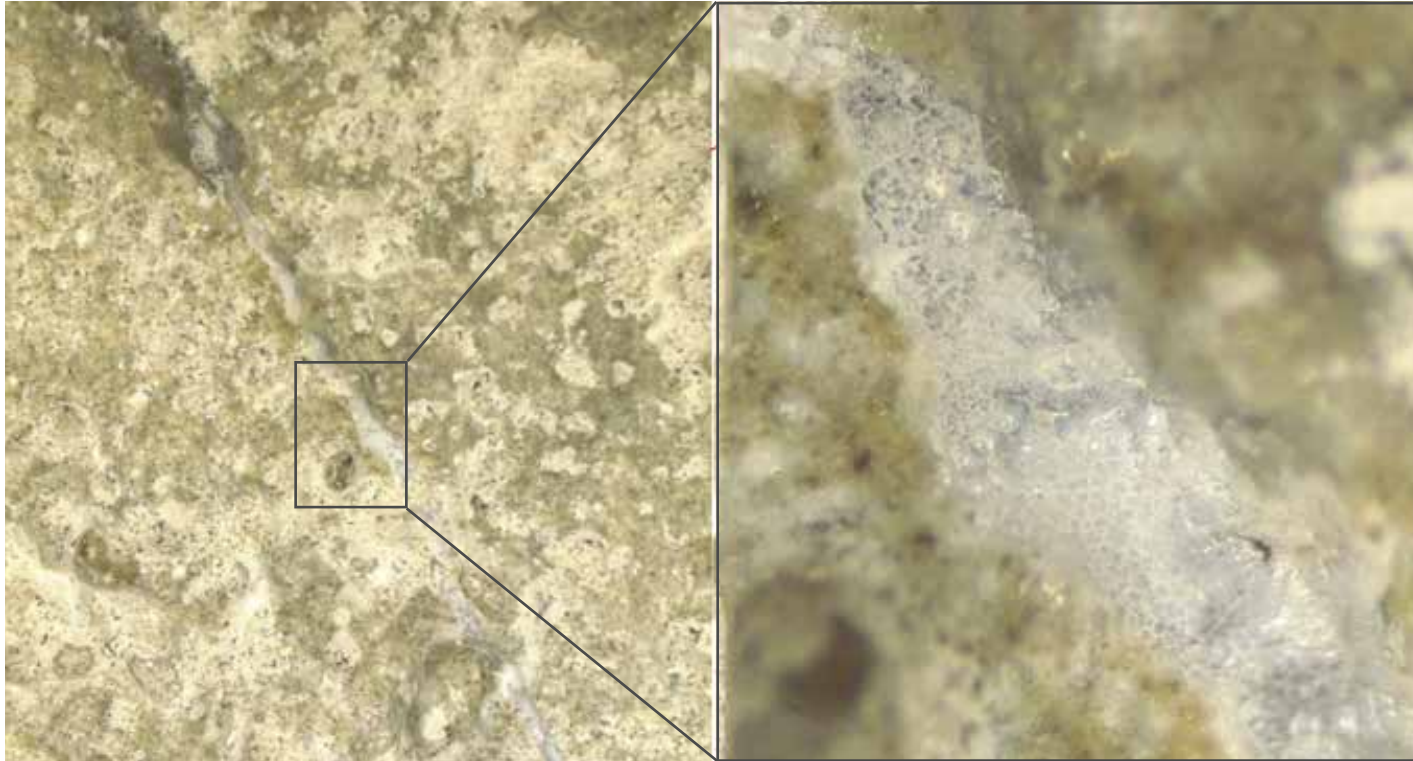
Kristallisierende Additive verbessern die Abdichtung und Rissheilung

Erzeugt eine hydrophobe Struktur

Mit Verdichtungsmitteln zur Erhöhung der Festigkeit



// Die Wirkweise



Mit KÖSTER BDM behandelter Beton sorgt für:

- einen reduzierten Wasserbedarf beim Anmischen
- eine verminderte kapillare Wasseraufnahme
- eine Kristallisation und Hydrophobierung des Kapillarnetzwerkes
- eine höhere Frost-Tau-Beständigkeit
- eine erhöhte chemische Widerstandsfähigkeit, dank reduzierter Chlorid-Ionen Aufnahme
- eine verbesserte Langlebigkeit und Dauerhaftigkeit des Betons ohne Funktionseinbußen.

Welches Produkt wählen?

Mit KÖSTER BDM Liquid und KÖSTER BDM Powder stehen Ihnen zwei Betondichtungsmittel zur Verfügung, die beide die gewünschten Eigenschaften ergeben. Es kann daher gewählt werden, ob lieber ein pulverförmiges Material oder ein flüssiges Produkt eingesetzt wird.

Mit unserem Beton-Zusatzmittel KÖSTER BDM beschleunigen wir die Vernetzung innerhalb des Betons. Die Kristalle verschließen die Poren und machen sie so „wasserdicht“. Mikrorisse, welche immer in Beton auftreten können, werden so geschlossen, erhöhen die Beständigkeit des Betons und verringern die Wasseraufnahmekapazität.

// Die Produkte



KÖSTER BDM Liquid

Kristallisierendes, chloridfreies Dichtungsmittel zur integralen Abdichtung von Beton. Das Material vereint alle drei wichtigen Eigenschaften für integrales Abdichten. Es verdichtet und verstopft Kapillarporen, hydrophobiert den Beton und kristallisiert darüberhinaus im Beton aus.



KÖSTER BDM Powder

KÖSTER BDM Powder ist ein kristallisierendes Betondichtungsmittel, zur Herstellung von Beton mit reduzierter Wasseraufnahme. Dabei kommt eine neuartige KÖSTER Technologie, mit Dreifach-Wirkung, zum Einsatz:

- erzeugt eine physikalische Verdichtung
- verstärkt Kristallisationsprozesse
- bewirkt die Hydrophobierung des inneren Kapillarsystems

